

# Panel-Druckregler PM51-2

spectro lab



Panel-Druckregler PM51-2



PM51  
Tafeleinbau

## Produktmerkmale

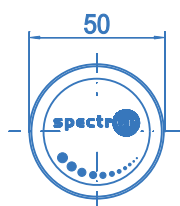
- Messing-Druckregler für Panelmontage (Tafelein- und Tafelaufbau)
- Druckregler mit hoher Regelgenauigkeit
- Für nicht korrosive Gase und Gasgemische bis Qualität 6.0
- 2 Ports für flexible und individuelle Auswahl der Anschlüsse
- Einsetzbar für Vordrücke bis 300 bar
- Einsetzbar für Hinterdrücke zwischen max. 1,5 und 200 bar \*
- Hinterdruckbegrenzung durch Spezialarretierung
- Ganzmetallische Abdichtung nach außen
- ECD-tauglich
- Evakuierbar
- Filter im Brauchgas-Eingang
- Geprüft für Sauerstoffeinsatz
- Einfache Möglichkeit zur Verstellung des Hinterdrucks
- Einfache Montage
- Design im Labor-Look
- Ergonomisch gestaltet

\* 1,5 / 4 bar nur für Vordruck  $\leq 50$  bar

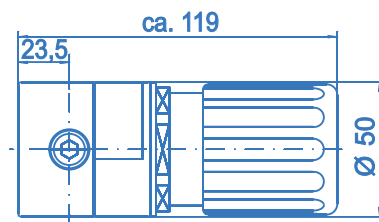
## Technische Daten

<b>Bauart</b>	einstufig
<b>Vordruck <math>P_1</math></b>	max. 300 bar
<b>Hinterdruck <math>P_2</math></b>	1,5 / 4 bar ( $P_1 \leq 50$ bar) 10 / 20 / 50 / 100 / 200 bar ( $P_1 > 50$ bar)
<b>Werkstoffe</b>	
Gehäuse Druckregler:	Messing verchromt
Sitzdichtung:	Hytrel ( $P_1 > 50$ bar: PA)
Membrane:	Hastelloy C276
Filter:	Edelstahl 1.4404
<b>Ein- und Ausgänge</b>	1/4" NPT Innengewinde
<b>Betriebstemperatur</b>	-30°C bis +60°C
<b>Leckrate</b>	(nach außen) $1 \times 10^{-8}$ mbar l/s He (über den Sitz) $1 \times 10^{-6}$ mbar l/s He
<b><math>C_v</math>-Wert</b>	0,15
<b>Gewicht</b>	1,0 kg

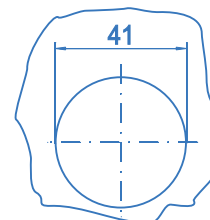
Hauptabmessungen  
PM51-2



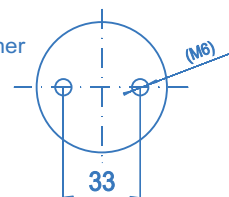
Seitenansicht



Bohrbild  
für Tafeleinbau



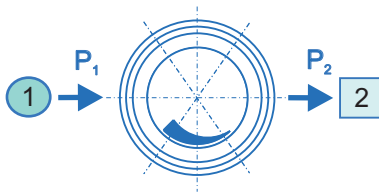
Befestigungslöcher  
für Tafelaufbau



**Bestellangaben:**  
Panel-Druckregler PM51-2

### Ein- / Ausgänge

CM 1/4	- 1/8" / 1/4" / 1/2" - Klemmring (Messing)
CM 6	- 3 / 6 / 8 / 10 / 12 mm Klemmring (Messing)
CE 1/4	- 1/8" / 1/4" / 1/2" - Klemmring (Edelstahl)
CE 6	- 3 / 6 / 8 / 10 / 12 mm Klemmring (Edelstahl)
0	- 1/4"-NPT Innengewinde



Individuelle  
Auswahl der  
Anschlüsse

PM51 - 2 - 300 - 10 - 1 - 2 - N2

### Vordruckbereich P<sub>1</sub>

10	- max. 10 bar
20	- max. 20 bar
50	- max. 50 bar
100	- max. 100 bar
200	- max. 200 bar
300	- max. 300 bar

### Hinterdruckbereich P<sub>2</sub>

1,5	- bis 1,5 bar (P <sub>1</sub> ≤ 50 bar)
4	- bis 4 bar (P <sub>1</sub> ≤ 50 bar)
10	- bis 10 bar
20	- bis 20 bar
50	- bis 50 bar
100	- bis 100 bar
200	- bis 200 bar

### Gasart

Bitte bei Bestellung die Gasart angeben (zur Auswahl der Dichtwerkstoffe)

### Bestellbeispiel:

PM51-2-300-10-CE6-CE6-N2



### Spezifikationen

- SPECTROLAB - Armaturen garantieren höchste Qualität. Dies wird durch den Einsatz von hochwertigen Materialien und einer Qualitätssicherung nach DIN ISO 9001 erreicht.
- Alle medienberührten Bauteile werden mit dem speziellen Reinigungsverfahren SPECTRO-CLEAN® in einer Ultraschall-Reinigungsanlage (FCKW-frei) gereinigt und ausgeheizt.
- SPECTROLAB - Armaturen unterliegen einer 100% Funktions- und Helium-Dichtheitsprüfung mit einem Massenspektrometer.