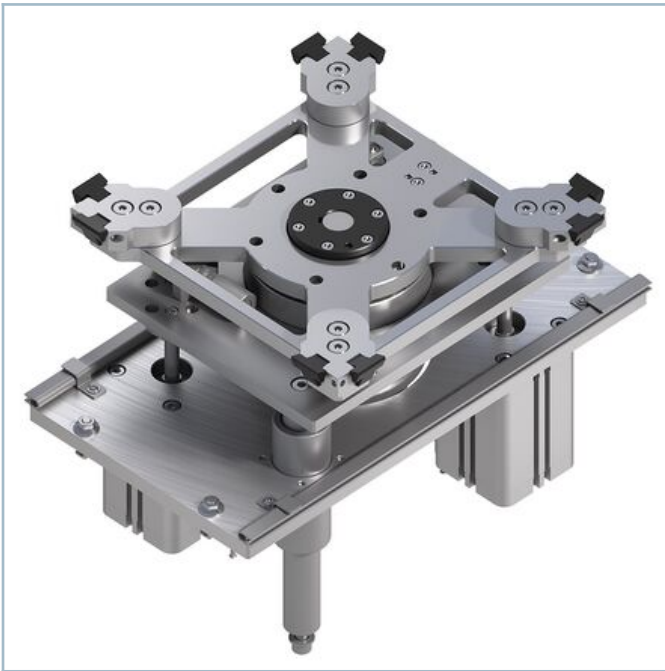




Hub-Dreheinheit HD 2/H



- Hub WT über Förderniveau ca. 50 mm
- Verfügbar in 3 Baugrößen (BG) für Gesamtmasse WT bis 240 kg
 - BG 1 und BG 2 zur Verwendung mit Werkstückträgern WT 2, WT 2/F und WT 2/LS (nur mit LS-Ausführung)
 - BG 3 zur Verwendung mit Werkstückträgern WT

 Montageanleitung

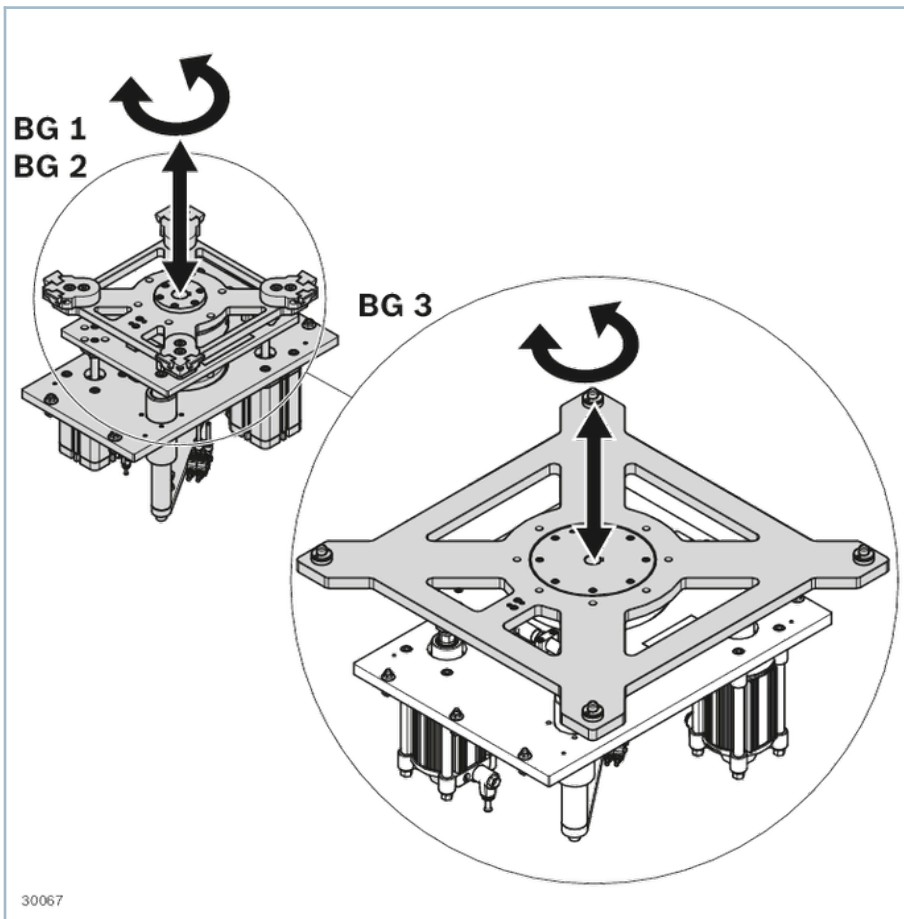
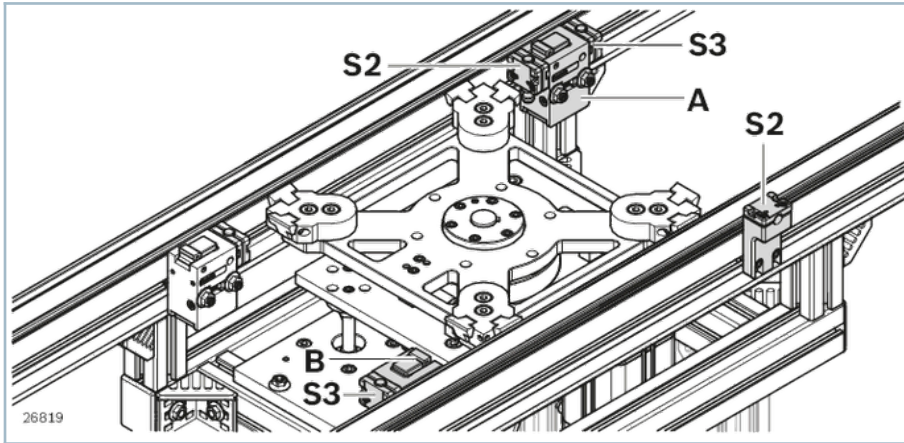
- Rotation um 90° oder 180°
 - Zur Rotation quadratischer Werkstückträger um 90° oder 180°
 - Zur Rotation nicht quadratischer Werkstückträger um 180°
 - Bei einer 90°-Drehung erfolgt die Rückdrehung bei BG 1 und BG 2 unterhalb des Bandes. Reduzierte Taktzeiten durch Rückdrehung während des Werkstückträgerwechsels. Bei BG 3 und 90°-Drehung erfolgt die

Produktbeschreibung

Die Hub-Dreheinheit HD 2/H dreht den Werkstückträger in die gewünschte Orientierung.

Einsatzgrenzen der Hub-Dreheinheit HD 2/H

Technische Daten



Nr.			3842998760	3842999023	3842998761	3842999024	3842998762	R412022863
Max. Gesamtmasse Werkstückträger	m_G	kg	50		128		240	
ESD			ja	ja	ja	ja	ja	

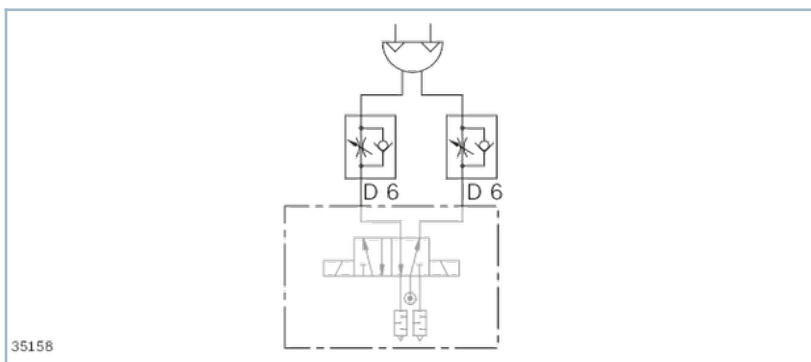
Max. Einsatztemperatur	T	°C						
Materialangabe								
Baugröße	BG		BG 1	BG 1	BG 2	BG 2	BG 3	
Länge	l	mm						
Höhe bis Förderniveau	h	mm	50	50	50	50	50	
Drehwinkel ¹⁾		°	90; 180		90; 180		90; 180	

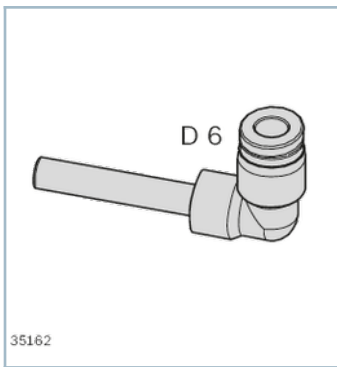
Nr.			3842549811
Max. Gesamtmasse Werkstückträger	m _G	kg	
ESD			
Max. Einsatztemperatur	T	°C	-25 ... +70
Materialangabe			Gehäuse: CuZn; nickelfrei beschichtet Aktive Fläche: LCP
Baugröße	BG		
Länge	l	mm	44
Höhe bis Förderniveau	h	mm	
Drehwinkel ¹⁾		°	

1) DW = 90° nur bei quadratischen Werkstückträgern möglich

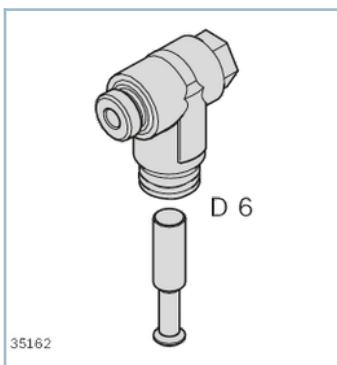
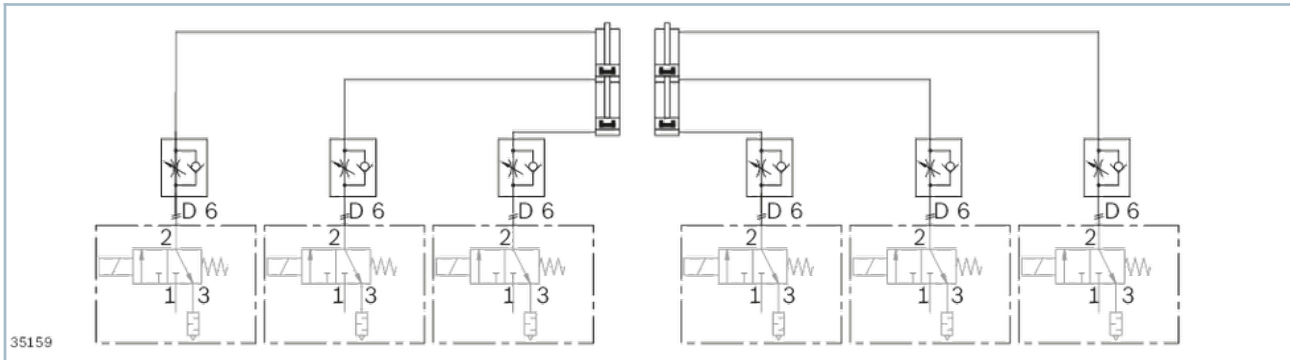
Symbole/Schaltpläne

Pneumatikplan der Hub-Dreheinheit HD 2/H: Drehzylinder bei Baugröße 1/2/3, Drehwinkel 90° und 180°

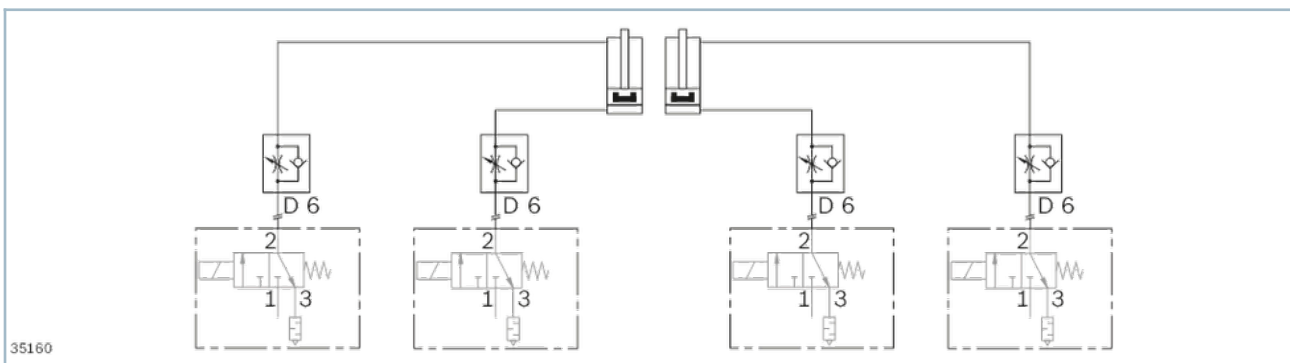


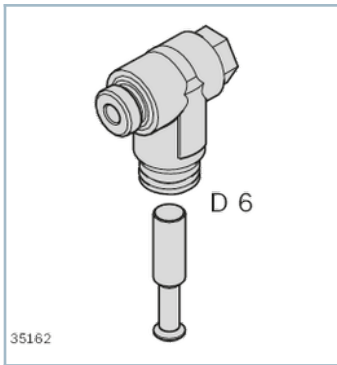


Pneumatikplan der Hub-Dreheinheit HD 2/H: Hubzylinder bei Baugröße 1/2, Drehwinkel 90°

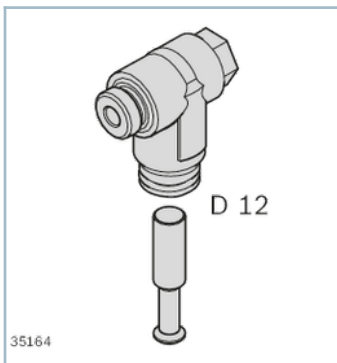
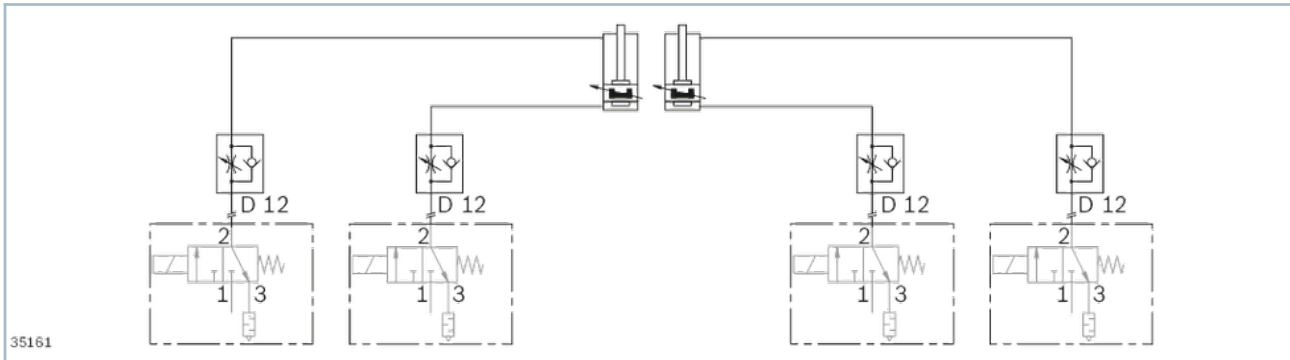


Pneumatikplan der Hub-Dreheinheit HD 2/H: Hubzylinder bei Baugröße 1/2, Drehwinkel 180°



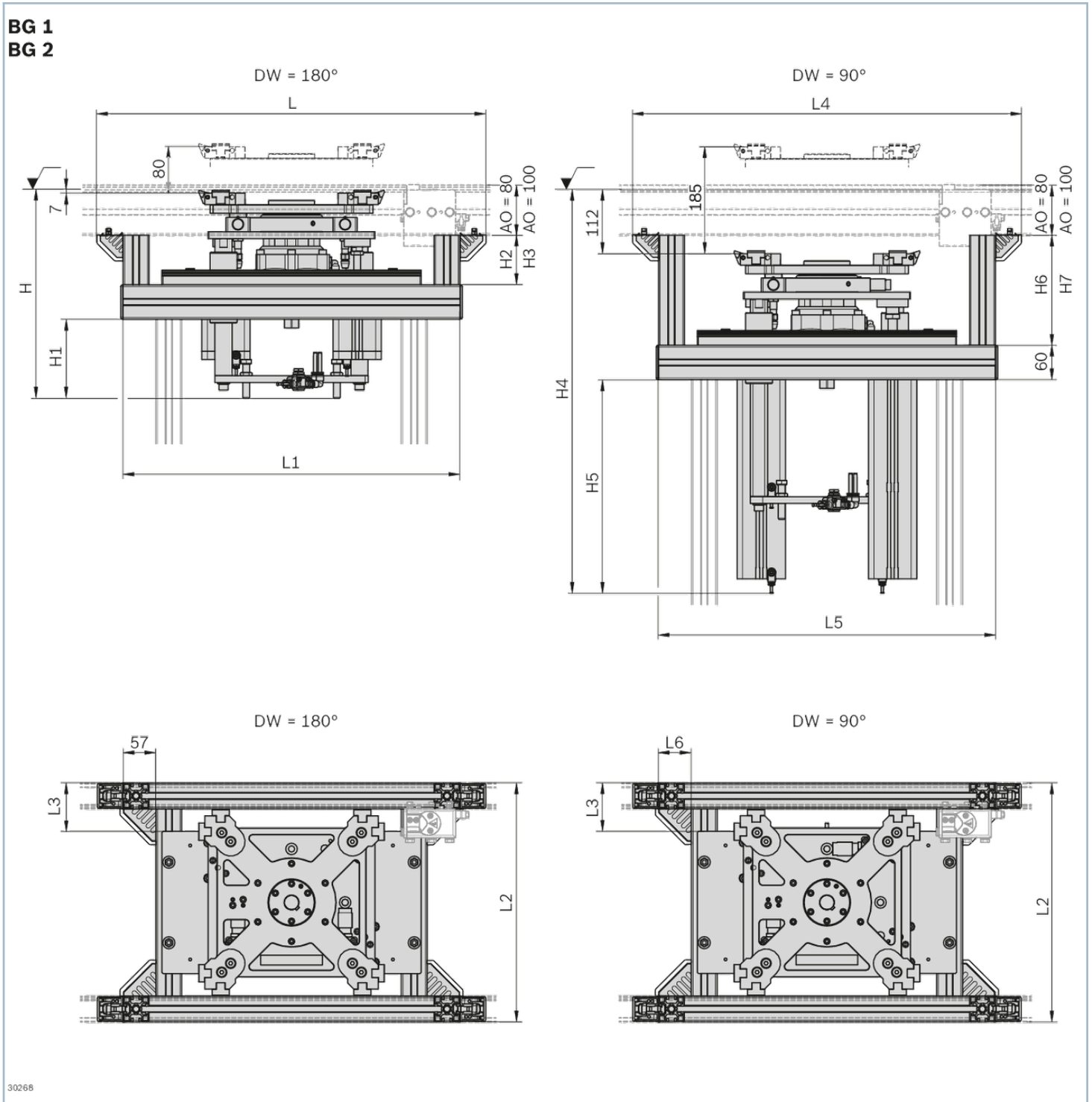


Pneumatikplan der Hub-Dreheinheit HD 2/H: Hubzylinder bei Baugröße 3, Drehwinkel 90° und 180°



Abmessungen

Abmessungen BG 1/BG 2

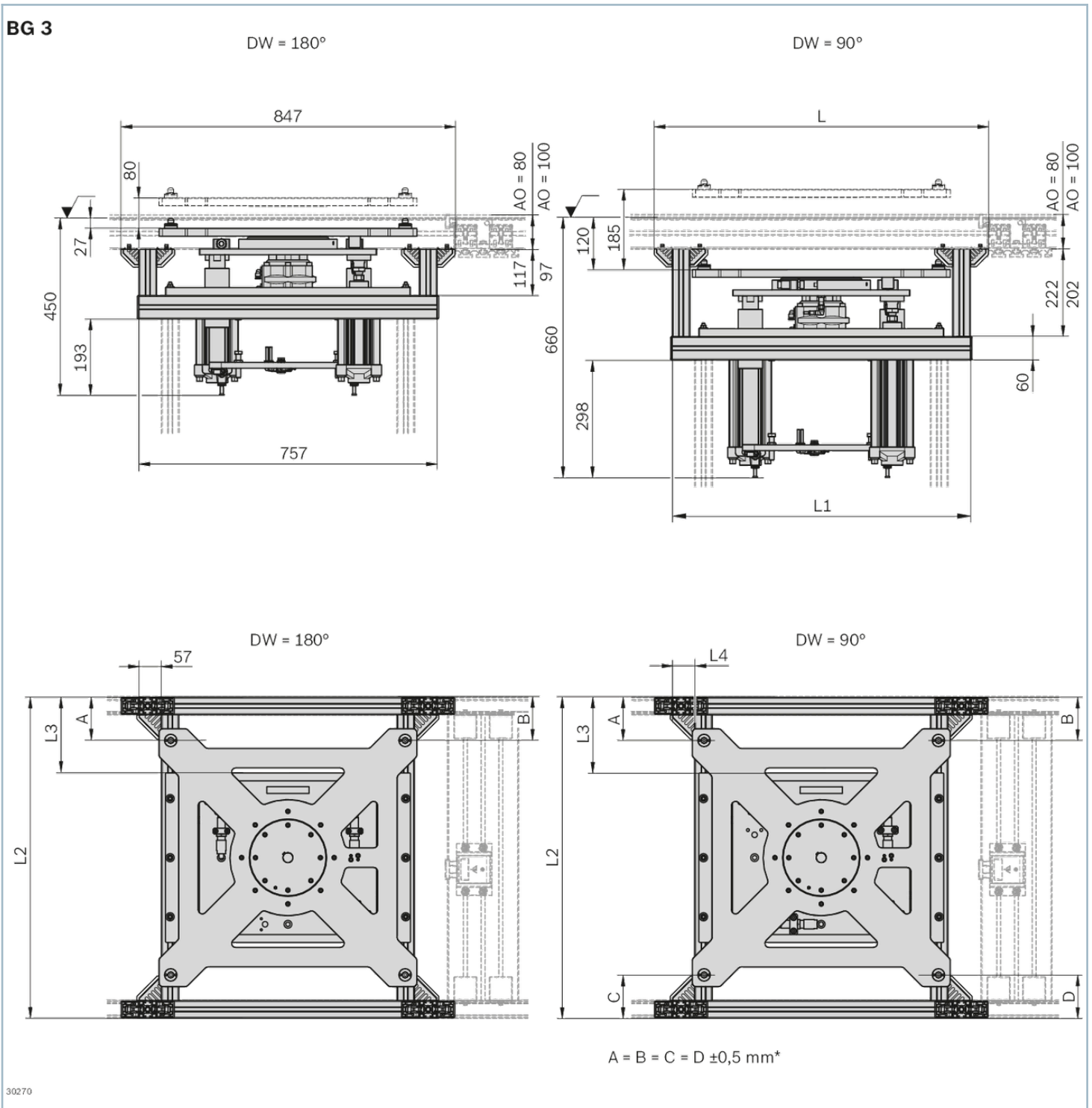


30268

Baugröße	Breite	H	H1	H2	H3	H4	H5	H6	H7	L	L1	L2	L3	L4	L5	L6
b_{WT}																
	(mm)	(mm)	(mm)	(mm)	(mm)	(mm)	(mm)	(mm)	(mm)	(mm)	(mm)	(mm)	(mm)	(mm)	(mm)	(mm)
BG 1	240	336,4	120,4	76	56	672,2	351,2	181	161	597	507	255	47,5	597	507	57
BG 1	320	336,4	120,4	76	56	672,2	351,2	181	161	597	507	335	87,5	597	507	57
BG 1	400	336,4	120,4	76	56	672,2	351,2	181	161	597	507	415	127,5	597	507	57
BG 2	400	363,5	137,5	86	66	701,9	370,9	191	171	675	585	415	84,0	675	585	57
BG 2	480	363,5	137,5	86	66	701,9	370,9	191	171	675	585	495	124,0	675	585	57
BG 2	640	363,5	137,5	86	66	701,9	370,9	191	171	675	585	655	204,0	725	635	82
BG 2	800	363,5	137,5	86	66	701,9	370,9	191	171	675	585	815	284,0	725	635	82

Abmessungen BG 3

*Einstellung des Drehwinkels



Abmessungen BG 3

Baugröße	Breite	L	L1	L2	L3	L4
	b_{WT}					
	(mm)	(mm)	(mm)	(mm)	(mm)	(mm)
BG 3	800	847	757	815	192,5	57,0
BG 3	1040	1040	950	1055	312,5	153,5
BG 3	1200	1190	1100	1215	392,5	228,5

Zubehör

Erforderliches Zubehör

Schutzkästen

Stützen bei BG 2 ab 50 kg

Stützen bei BG 3 generell

Zylinderschalter (0830100433) für die Hubstellungen oben/Mitte/unten

Sensor für die Drehbewegung bei 0°/180° oder 0°/90°

Schalterhalter

Empfohlenes Zubehör

Vereinzeler VE 2 oder VE 2/D zum gedämpften Stoppen eines Werkstückträgers

Für BG 3: Vereinzeler VE 2/D-100, VE 2/D-250



Sensor M12 mit
Steckanschluss M8x1

Lieferhinweise

Lieferumfang

2x Dämpfer für Endlagen der Drehbewegung

Befestigungsmaterial zur Montage an Förderstrecken

Pneumatische Elemente wie Verschraubungen, Drosselrückschlagventile usw. für die Hubstellungen oben/Mitte/unten

Lieferzustand

Montiert

Bestellangaben

Bestellparameter

Nr.		3842998760	3842999023	3842998761	3842999024	3842998762	R412022863
b _{WT} (mm)	Breite Werkstückträger	240; 320; 400		400; 480; 640; 800		800; 1040; 1200	
l (mm)	Länge						
l _T (mm)	Länge in Transportrichtung	240; 320; 400; 480		400; 480; 640; 800; 1040		800; 1040; 1200	
A _O	Anbauort 80: AO=0 100: AO=1	0; 1		0; 1		0; 1	

Nr.		3842549811
b _{WT} (mm)	Breite Werkstückträger	
l (mm)	Länge	44
l _T (mm)	Länge in Transportrichtung	
A _O	Anbauort 80: AO=0 100: AO=1	

	Nr.
Hub-Dreheinheit HD 2/H BG1 ¹⁾	3842998760
Hub-Dreheinheit HD 2/H LS, BG 1 ²⁾	3842999023
Hub-Dreheinheit HD 2/H BG2 ¹⁾	3842998761
Hub-Dreheinheit HD 2/H LS, BG 2 ²⁾	3842999024
Hub-Dreheinheit HD 2/H BG3 ³⁾	3842998762
Sensor ST6-PN-M12R-030	R412022863
Sensor M12x44	3842549811

1) Nur zur Verwendung mit Werkstückträgern WT 2 und WT 2/F möglich

2) Nur zur Verwendung mit Werkstückträgern WT 2/LS möglich

3) Nur zur Verwendung mit Werkstückträgern WT 2/H und WT 2/F-H möglich